

## امکان سنجی (فصل اول)

### 1-1 اهداف

- 1-1-1 بازدید دوره ای از مغازه ها
- 1-1-2 شناسایی مغازه هایی که تحت پوشش شرکت نمیباشند.
- 1-1-3 نظارت بر عملکرد واحد فروش شرکت و شناسایی مغازه های جدید در خط سیر
- 1-1-4 بدست آوردن گزارشات مکانیزه در خصوص بازبیدهای بازرسی فروش

### 1-2 تعاریف

- 1-2-1 مرچندایزر(ویزیتور): شخصی است که کار بازرسی فروش را انجام میدهد.
- 1-2-2 کاربر سیستم: کسی است که اطلاعات ثبت شده بر روی هند هلد را از مرچندایزر گرفته و ثبت سیستمی میکند. وظیفه دیگر او دادن خط سیر به مرچندایزر می باشد.

### 1-3 شرح کار مورد انجام (جریان اصلی)

- 1-3-1 مرچندایزر روزانه به شرکت مراجعه کرده و دستگاه مربوط به بازرسی فروش خود را از اپراتور دریافت میکند و پس از مشخص شدن مسیر بازدید (خط سیر) به کلیه مغازه ها و فروشگاههای مشخص شده در خط سیر مراجعه کرده و اقدام به پر کردن فرم از طریق دستگاه هند هلد میکند. اطلاعات مربوط به هر فروشگاه یا مغازه دار با اسکن کردن بارکد تحویل شده به مغازه دار (شماره مغازه دار) پر میگردد.
- مرچندایزر بعد از تکمیل فرم و اتمام برنامه روزانه به شرکت برگشته و دستگاه را که حاوی اطلاعات مربوط به مغازه داران میباشد تحویل اپراتور مربوطه میدهد، سپس اپراتور کلیه اطلاعات را به سیستم انتقال میدهد.

### 1-4 جریان فرعی

- 1-4-1 مرچندایزر به مغازه دار سر بزند و مغازه تعطیل باشد.
- 1-4-2 مرچندایزر در طول مسیر به مغازه یا فروشگاههای برخورد کند که اطلاعاتی در بانک اطلاعاتی موجود نباشد. در اینصورت اطلاعات این مغازه ها در سیستم مربوطه بعنوان سیستم جدید ثبت میگردد.

### 1-5 نیازمندیها

#### 1-5-1 نیازهای کیفی

- 1-5-1-1 مشخص شدن خط سیر های مختلف
- 1-5-1-2 تفکیک خط سیر های مختلف برای مرچندایزرهای مختلف
- 1-5-1-3 راحتی کار با نرم افزار (فرم) هند هلد و پوشش دادن همه موارد مورد نظر

#### 1-5-2 نیازهای عملیاتی (بصورت حد اقل)

- 1-5-2-1 تهیه یکدستگاه کامپیوتر با مشخصات سخت افزاری زیر

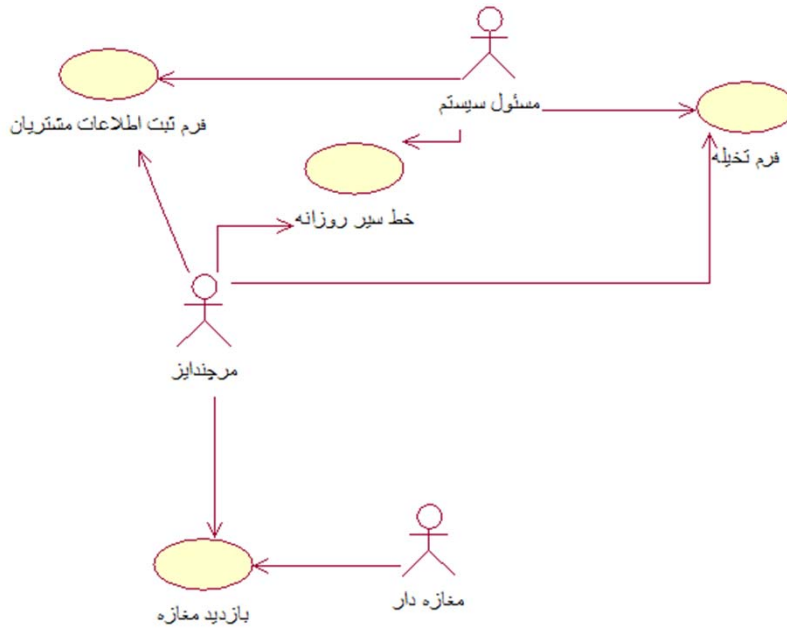
PC P5-G41T  
CPU 915 intel  
Rmam 2GB  
Hard 500GB  
VGA 450  
Power 4300 W Green  
Case Green  
Keyboard+Mouse+Monitor

- 1-5-2-2 تهیه یکدستگاه هند هلد با سیستم عامل ویندوز CE برای حداقل یک خط سیر
- 1-5-2-3 نصب ویندوز عامل Win2008Server و نرم افزار بانک اطلاعاتی SQL Server 2008
- 1-5-2-4 ایجاد رابط کاربری (برنامه نویسی به زبان NET). بر روی هندهلد و سرور
- 1-5-2-5 نیاز به تامین نیروی انسانی به تعداد یک تن برای کاربری تخلیه اطلاعات و به تعداد خط سیرها برای مرچندایزر
- 1-5-2-6 انجام آموزش حداقلی تسلط به کامپیوتر برای نیروی انسانی مورد نظر
- 1-5-2-7 تهیه یکدستگاه پرینتر لیزری جهت چاپ گزارشات

## تحلیل نیازمندیها (فصل دوم)

### 2-1 مقدمه

- 2-1-1 اهداف اصلی مورد نظر در فصل قبل در ارتباط با نیازمندیها ذکر گردیده است، ایجاد رابط کاربری راحت، دسترسی به بانک اطلاعاتی بصورت اینترنتی و اینترنتی، و توسعه نرم افزار بصورت Web base نیز میتواند از جمله اهداف ثانویه برای افزایش کارایی سیستم بازرسی فروش مدنظر قرار بگیرد.



2-2 سرویس خط سیر

2-2-1 سناریو

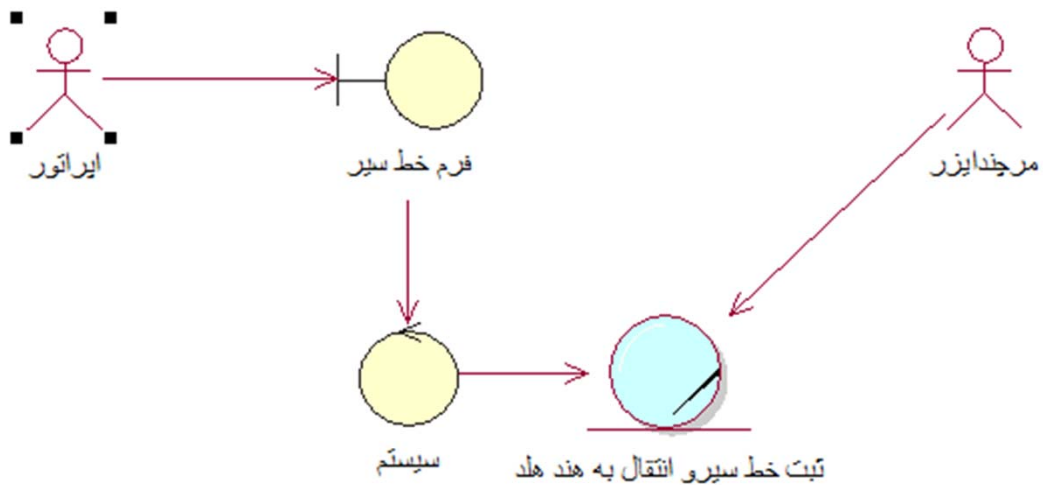
در این سرویس اپراتور سیستم روزانه خط سیر های بازدید از مغازه ها را مشخص میکند و به ویزیتور تحویل میدهد (تحويل خط سیر از طریق ارسال نرم افزار به هند هلد انجام میشود)

2-2-2 جریان فرعی

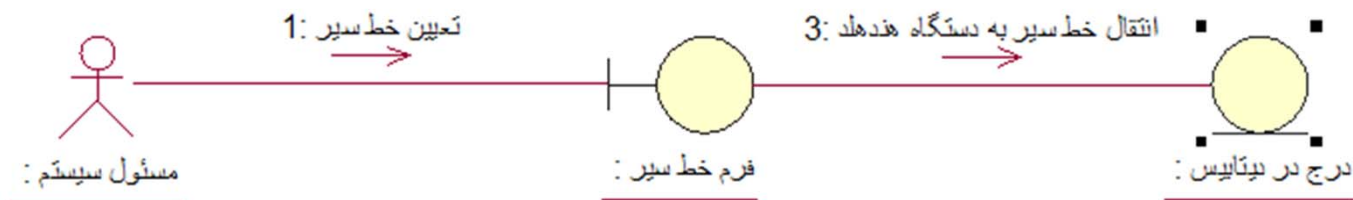
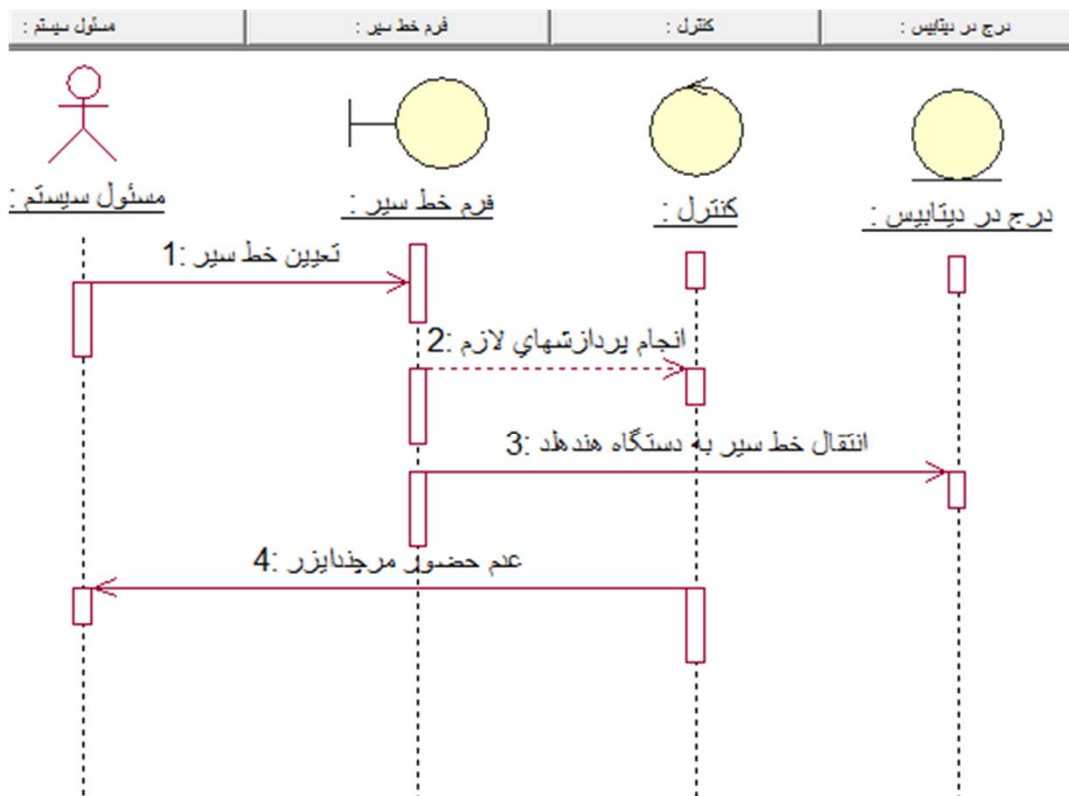
در صورتیکه ویزیتور برای تحويل خط سیر مشخص شده در شرکت حضور نداشته باشد توسط اپراتور دستگاه به یک ویزیتور جدید واگذار میشود یا اینکه خط سیری که در آن روز باید بازدید شود ابطال میگردد.

2-2-3 نمودار کلاس دیگرام سرویس خط سیر Class Diagram

اپراتور فرم خط سیر را باز میکند، و خط سیر مربوطه را از طریق سیستم انتخاب میکند و سیستم اطلاعات خط سیر مورد بازدید را به روز رسانی میکند و ویزیتور اطلاعات خط سیر بروز شده را تحویل میگیرد.



مسئول سیستم فرم خط سیر مربوطه را مشخص کرده و سیستم پردازشهای لازم را انجام داده و به هند هلد انتقال میدهد.



2-3 سرویس بازدید مغازه

2-3-1 سناریو

ویزیتور بر اساس خط سیری که برای او مشخص گردیده به مغازه ها مراجعه کرده و شروع به بازدید مغازه ها میکند و در هنگام ورود به مغازه بار کد مغازه را خوانده و سپس شروع به تکمیل فرم بازدید در هند هلد میکند. و بعد از پایان کار بارکد مغازه دار را مجدداً اسکن کرده و از مغازه خارج میشود.

2-3-2 علل استفاده از بارکد

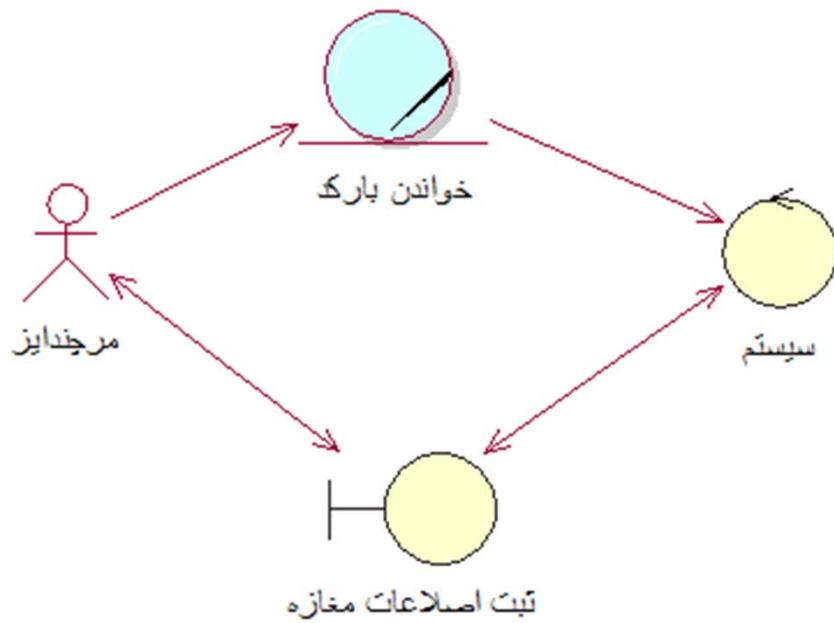
- 2-3-2-1 جهت فهمیدن میزان زمان سپری شده در هر مغازه
- 2-3-2-2 باز و بسته شدن فرم مربوط به مغازه دار با اسکن بارکد
- 2-3-2-3 جهت فهمیدن حد فاصله زمانی بین دو مغازه در مسیر

2-3-3 جریان فرعی

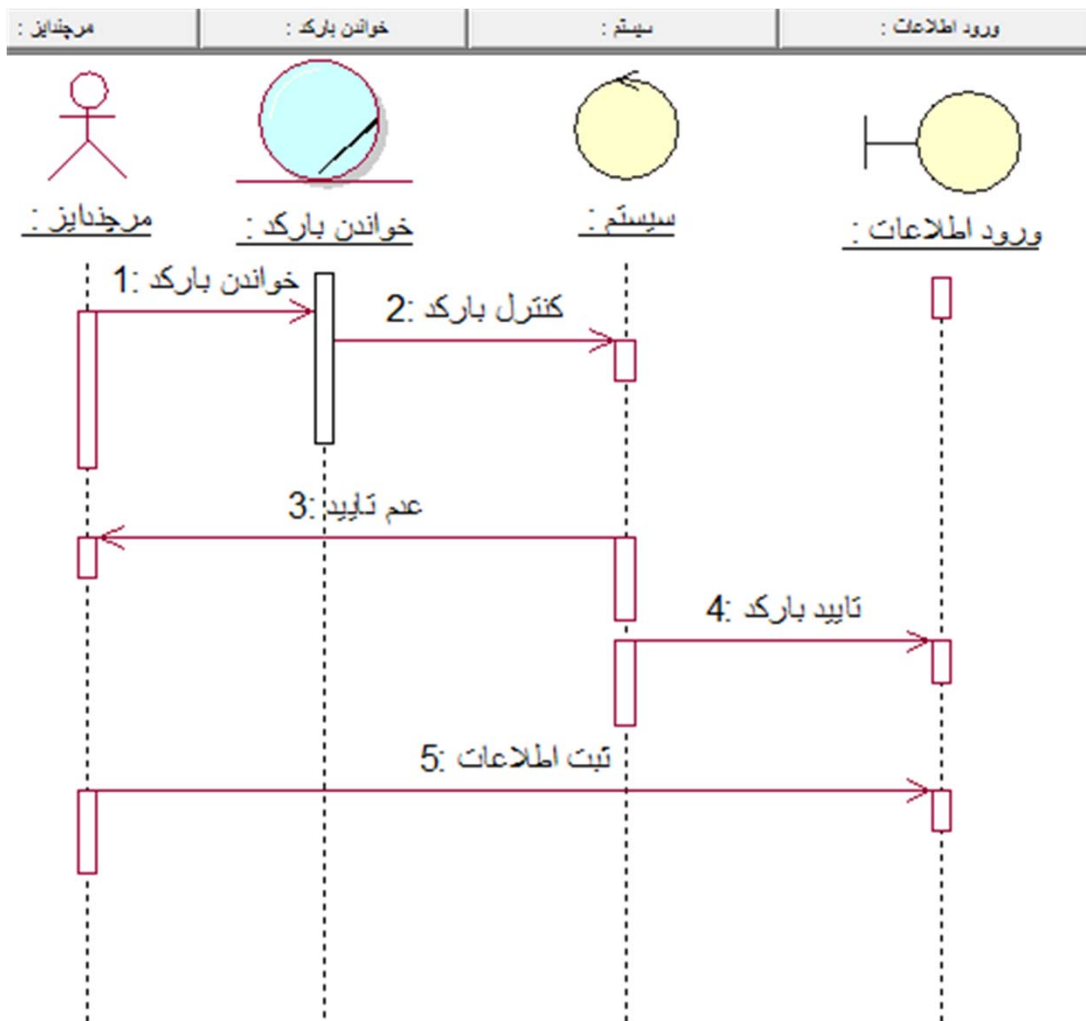
اگر مغازه بسته باشد و یا اینکه تا به حال بازدید نشده باشد. که در سرویس ثبت اطلاعات مشتریان (جدید) پیش بینی های لازم انجام شده است.

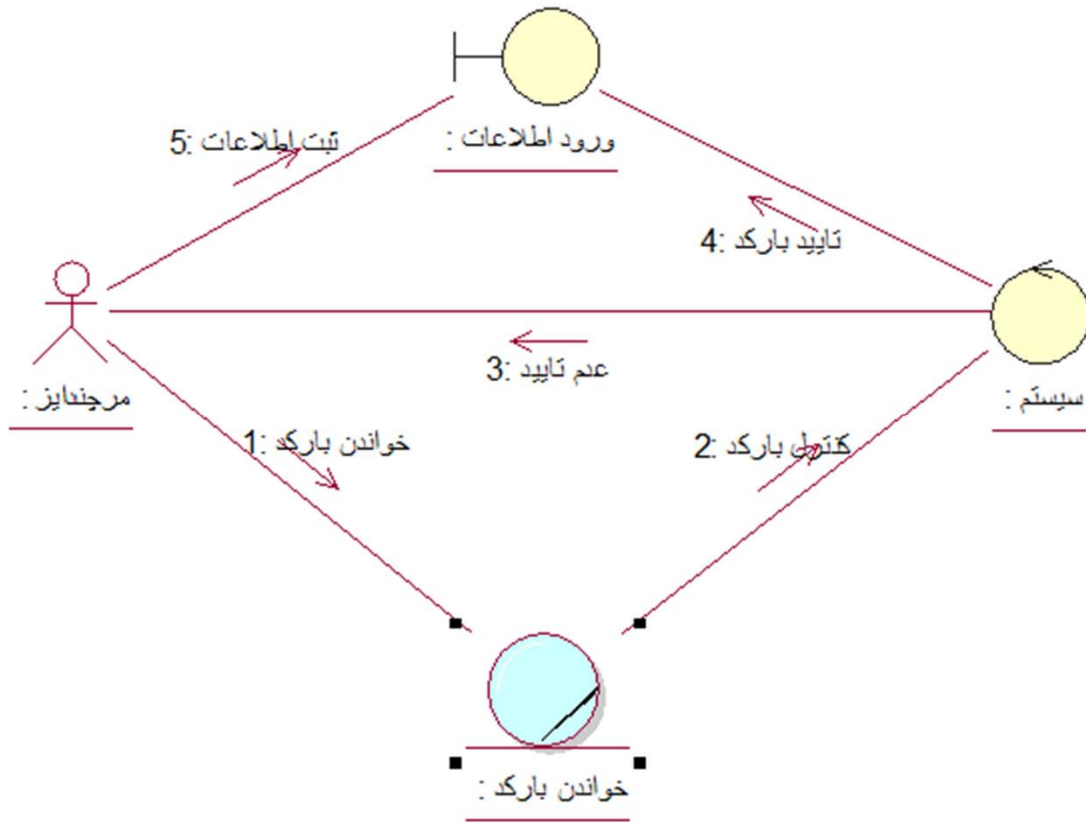
2-2-3 نمودار کلاس دیاگرام سرویس بازدید مغازه Class Diagram

نیزیتور بارکد را اسکن میکند و سپس سیستم کنترل میکند که آیا بارکد مجاز هست یا خیر، در صورت مجاز بودن اجازه ثبت اطلاعات مغازه دار داده میشود که یک رابطه دو طرفه است و نهایتا پس از درج کامل اطلاعات و اسکن مجدد بارکد، اطلاعات در سیستم ذخیره میشود.



2-2-4 نمودار توالی سرویس بازدید مغازه Sequence Diagram





2-4 سرویس تخلیه اطلاعات

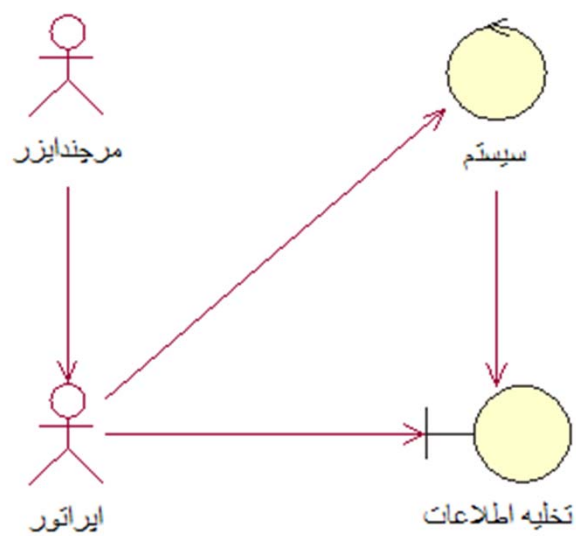
2-4-1 سناریو

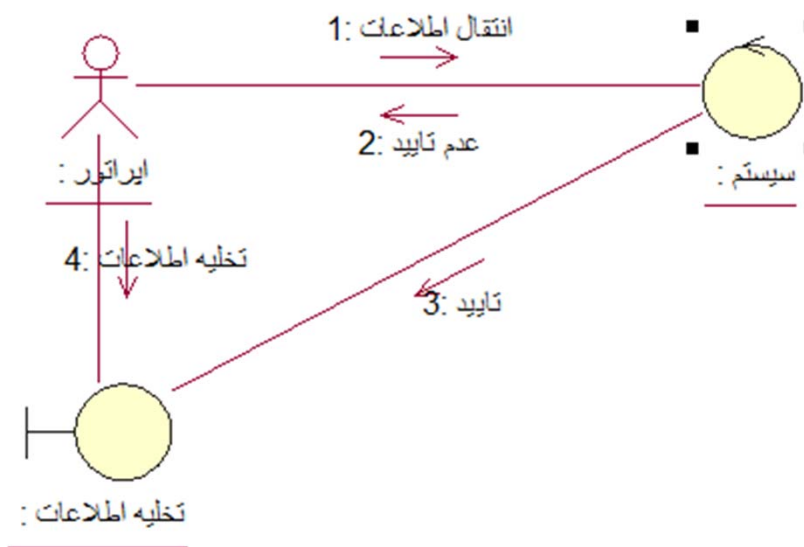
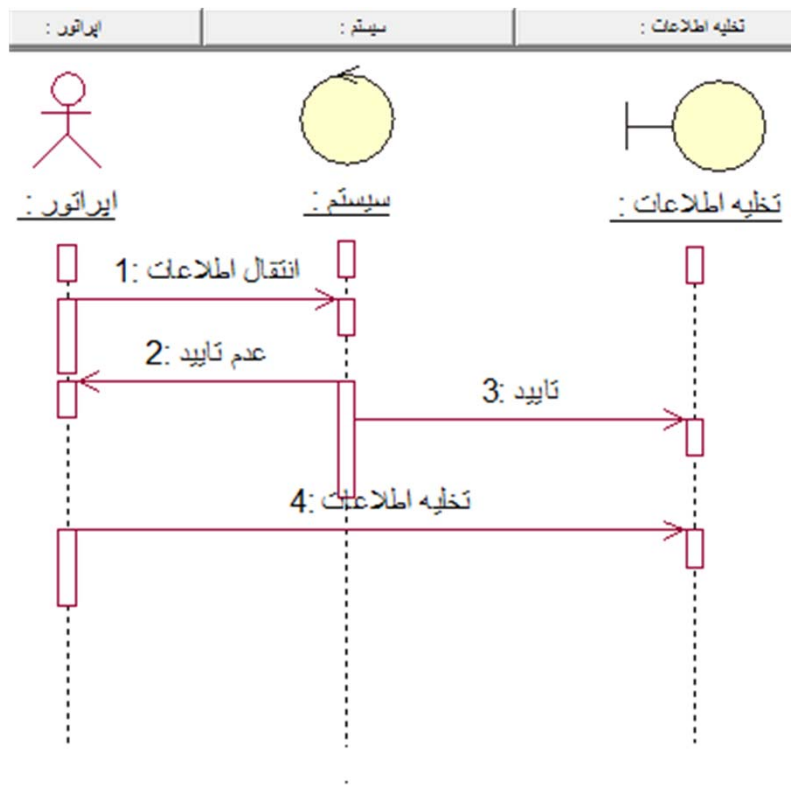
بعد از اتمام کار روزانه مرچندایزر، دستگاه هند هلد تحویل اپراتور مربوطه میشود و نهایتاً اقدام به تخلیه اطلاعات در سیستم اصلی (دیتا بیس) میشود.

2-4-2 جریان فرعی

جریان فرعی خاصی برای این مورد کاربرد در نظر نمی باشد.

2-4-3 کلاس دیاگرام سرویس تخلیه اطلاعات Class Diagram



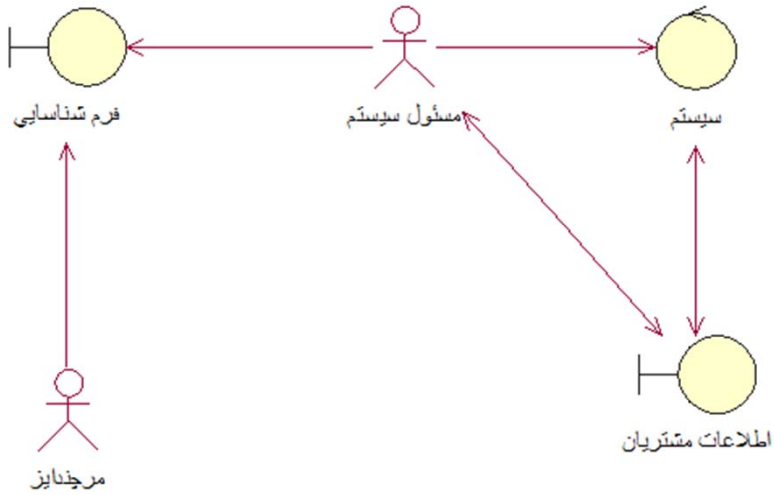


2-5-1 سناریو

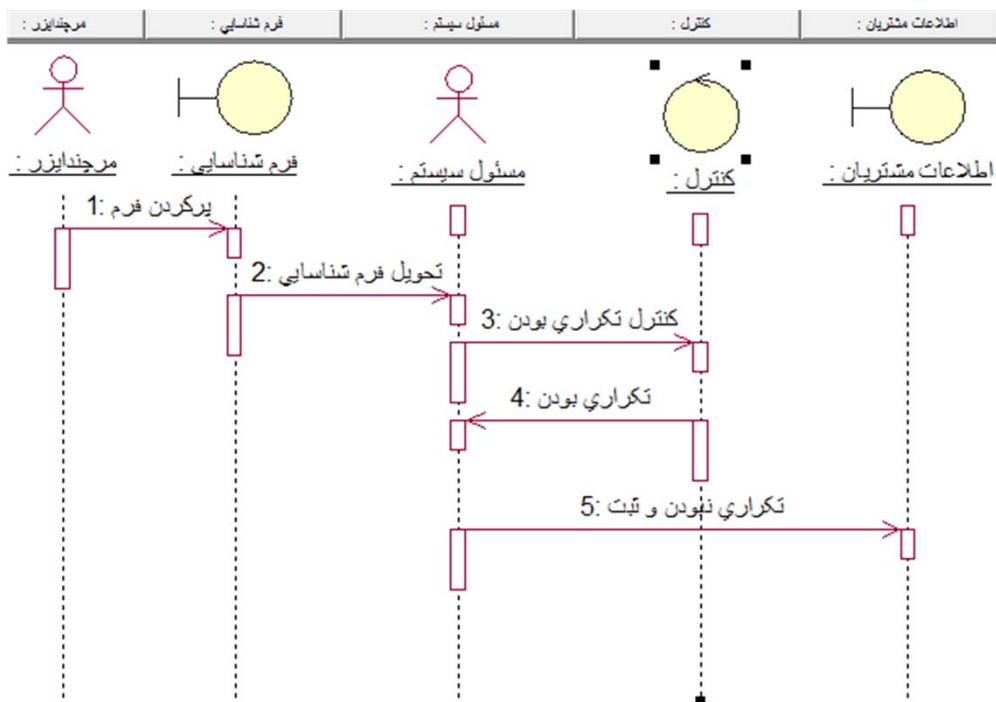
در صورتیکه وبسایت به خط سیر روزانه خود مراجعه نماید و در خط سیر خود به مغازه های جدید برخورد کند، اطلاعات اولیه این مغازه داران را در فرم جدید وارد و پس از پایان کار روزانه دستگاه را تحویل اپراتور سیستم جهت درج در دیتا بیس و صدور بارکد جدید میدهد.

2-5-2 جریان فرعی

جریان فرعی خاصی برای این مورد کاربرد در نظر نمی باشد.



2-5-4 نمودار نوالی سرویس ثبت اطلاعات مشتریان Sequence Diagram



2-5-5 نمودار همکاری سرویس ثبت اطلاعات مشتریان Collaboration Diagram

